



**BUCKLIGE WELT  
WECHSELLAND**

In Vielfalt verbunden

# Kleinrückhaltebecken

## Die eierlegende Wollmilchsau?

18.11.2025

© Foto: audivision.at



# Region Bucklige Welt-Wechselnd



Lage: südliches Niederösterreich, Grenzgebiet zu Steiermark und Burgenland

32 Mitgliedsgemeinden

KLAR-Region: Klimawandelanpassungsregion  
Maßnahmen zur Anpassung an den Klimawandel



# Ausgangslage



Topografie: Steile Hanglagen, viele Gräben und Täler

Problem: Durch vermehrte Starkregenereignisse entstehen immer mehr Vermurungen, Verklausungen und Überschwemmungen.  
Juni 2018: Teile der Region zum Katastrophengebiet erklärt  
Letztes schweres Unwetter mit Starkregen 8. und 9. Juni 2024 bis zu 80 Liter/h/m<sup>2</sup>

Lösung: Kleinrückhaltebecken schützen vor kleinräumigen Vermurungen



# Naturnaher Aufbau



- Wenig Eingriff in die Natur
- Schutz des Ökosystems
- Speichern von Regenwasser im Wald
- Verhindern von Schäden/Erosionen im Naherholungsgebiet Wald
- Erhöhung der Biodiversität



# Schutzfunktion für...



- die Liegenschaften der Umgebung
- Wohngebäude
- Gewerbebetriebe
- Straßen
- Forstwege
- Bahnlinien



# Wirkungsweise

- Auffangen von angeschwemmtem Material in den verschiedenen Staustufen
- Kraft des Wassers wird gebremst
- Vermurungen & Materialabtragung werden verhindert
- Material aus Staustufen & Becken wird nach dem Unwetter entfernt

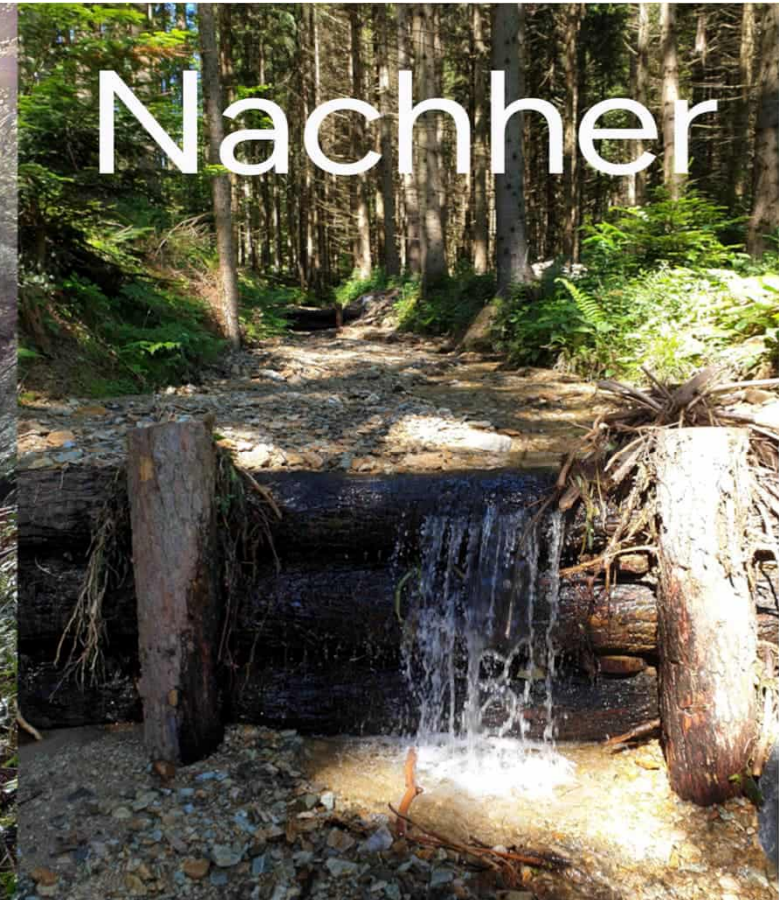
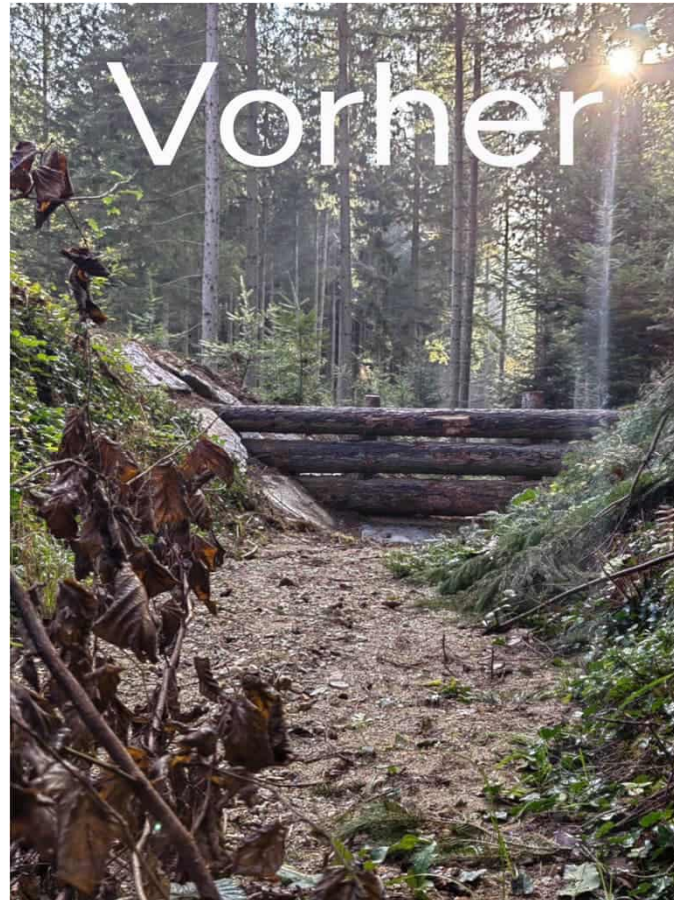




# Unwetterereignisse vom 08.06.2024



- Große Regenmassen in kurzer Zeit
- Rückhaltebecken haben ihre Wirkung bewiesen
- Die Liegenschaften in der Nähe wurden von Vermurungen und Überflutungen verschont.





**BUCKLIGE WELT  
WECHSELLAND**

In Vielfalt verbunden

# Beispiele

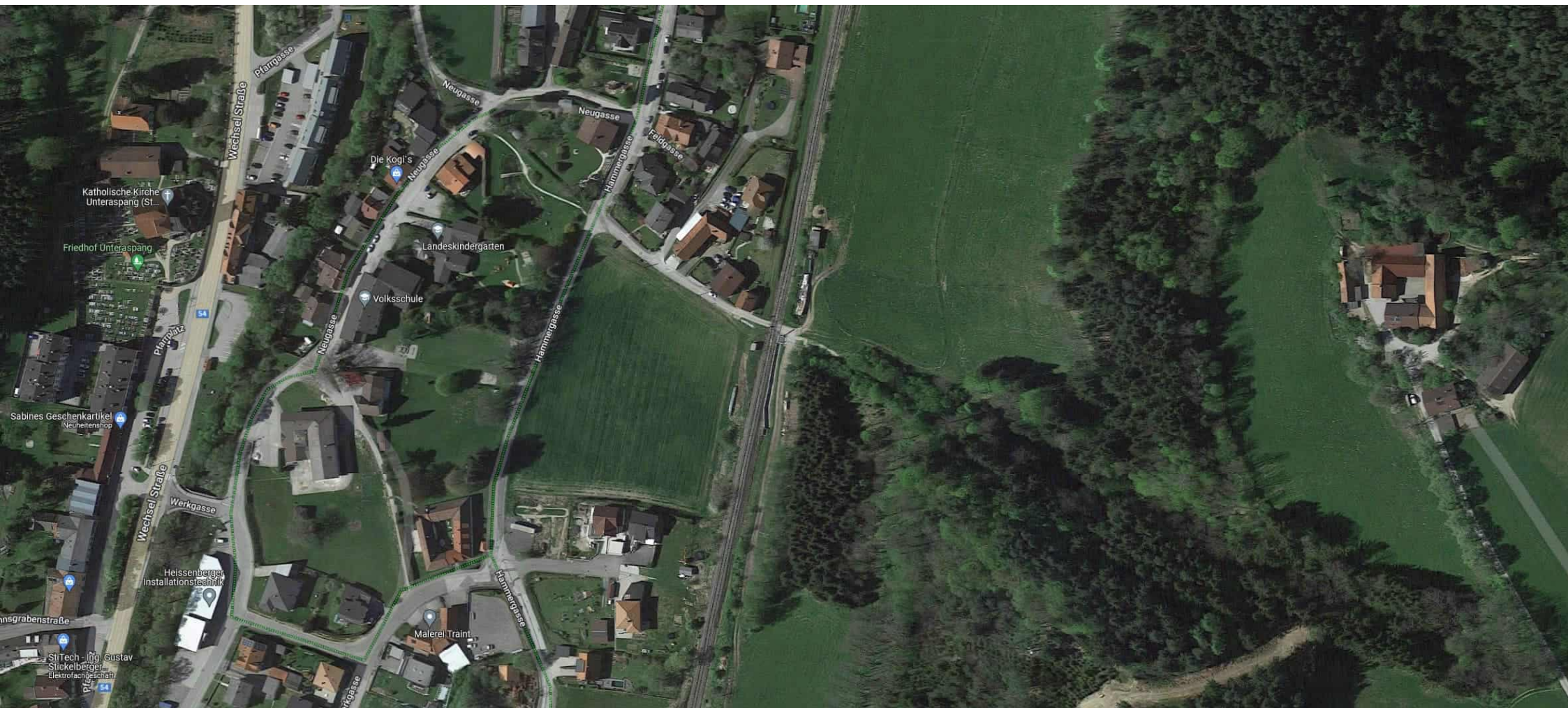


# Aspang, Bahnübergang





# Aspang, Bahnübergang



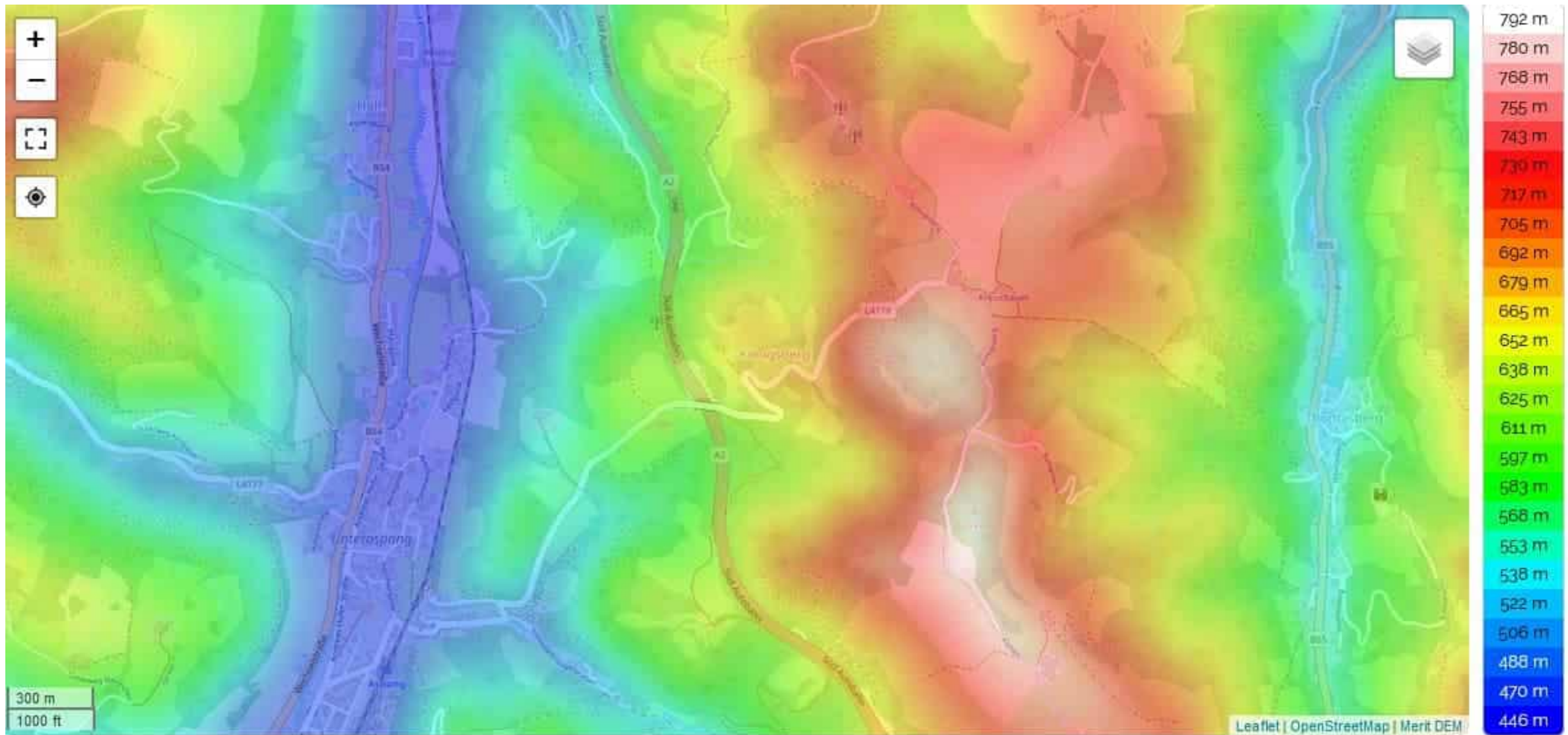
KLIMAWANDELANPASSUNGREGION  
BUCKLIGE WELT-WECHSELLAND

 BUCKLIGE WELT  
WECHSELLAND

Kleinrückhaltebecken



# Aspang, Bahnübergang





# Aspang, Bahnübergang





# Aspang, Bahnübergang





# Aspang, Bahnübergang



KLIMAWANDELANPASSUNGSREGION  
BUCKLIGE WELT-WECHSELLAND



BUCKLIGE WELT  
WECHSELLAND



Kleinrückhaltebecken



# Aspang, Bahnübergang



KLIMAWANDELANPASSUNGSREGION  
BUCKLIGE WELT-WECHSELLAND



Kleinrückhaltebecken



# Aspang, Bahnübergang



KLIMAWANDELANPASSUNGSREGION  
BUCKLIGE WELT-WECHSELLAND



BUCKLIGE WELT  
WECHSELLAND



Kleinrückhaltebecken

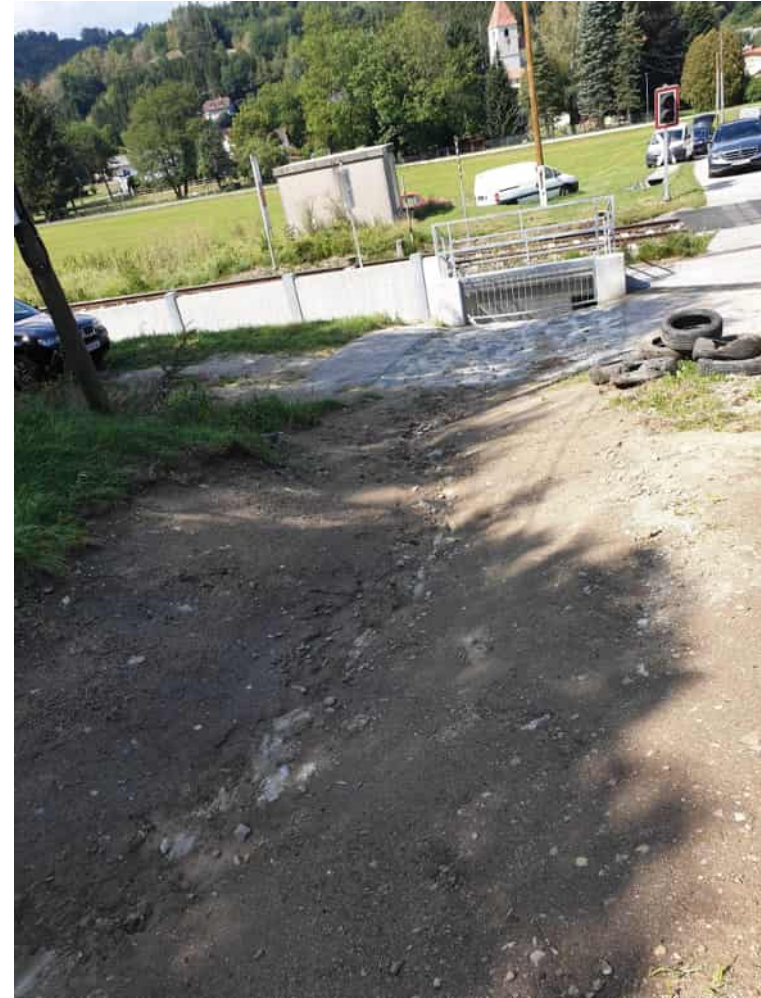
# Aspang, Bahnübergang



KLIMAWANDELANPASSUNGSREGION  
BUCKLIGE WELT-WECHSELLAND



BUCKLIGE WELT  
WECHSELLAND



Kleintrückhaltebecken



# Aspang, Bahnübergang



KLIMAWANDELANPASSUNGSREGION  
BUCKLIGE WELT-WECHSELLAND

 BUCKLIGE WELT  
WECHSELLAND

Kleinrückhaltebecken

# Aspang, Bahnübergang





# Aspang, Bahnübergang

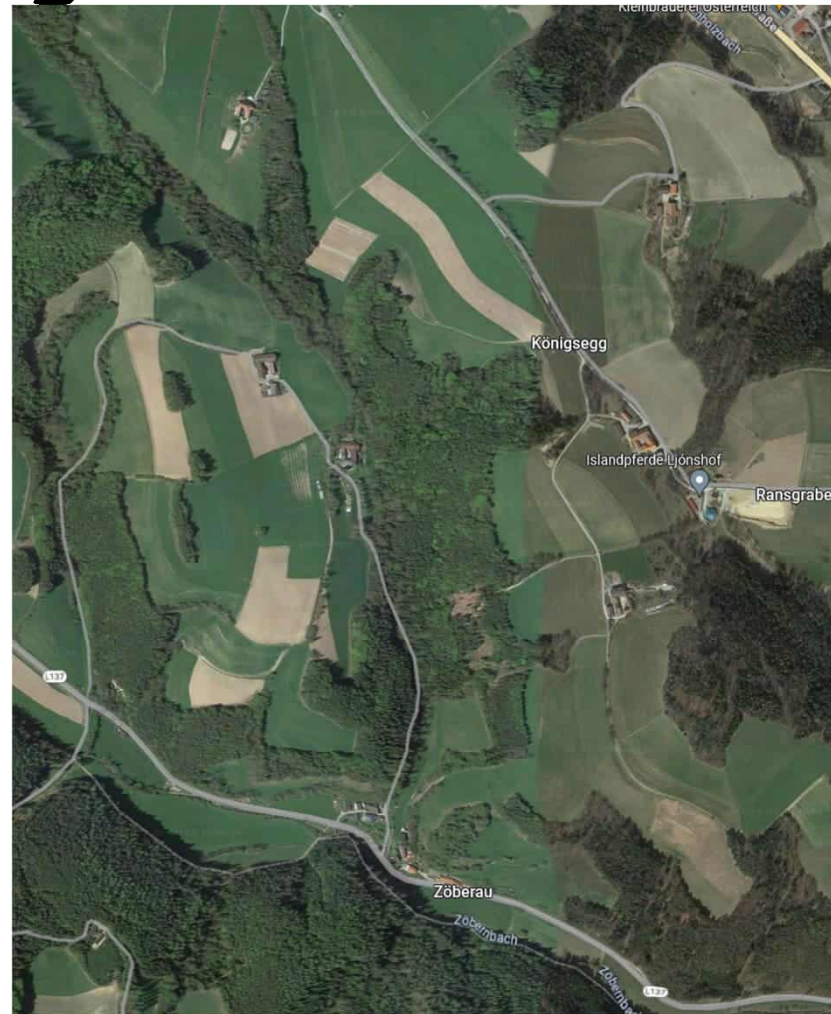




# Aspang, Bahnübergang



# Krumbach, Ransgraben



KLIMAWANDELANPASSUNGSREGION  
BUCKLIGE WELT-WECHSELLAND

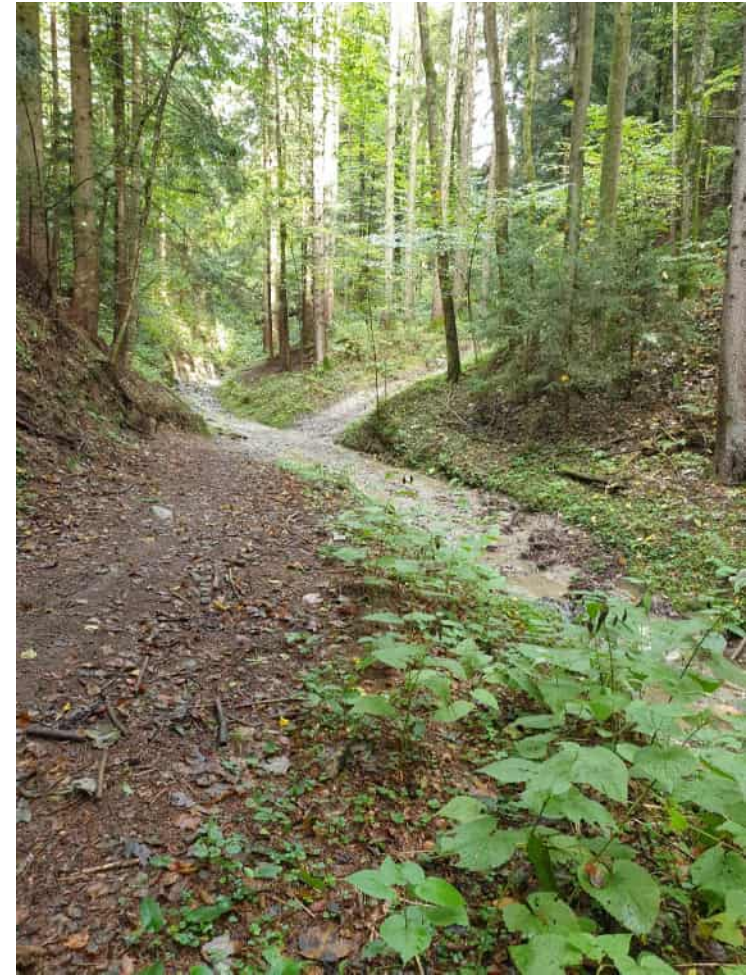


Kleinrückhaltebecken



# Krumbach, Ransgraben

# Krumbach, Ransgraben





# Krumbach, Ransgraben





# Krumbach, Ransgraben





# Krumbach, Ransgraben



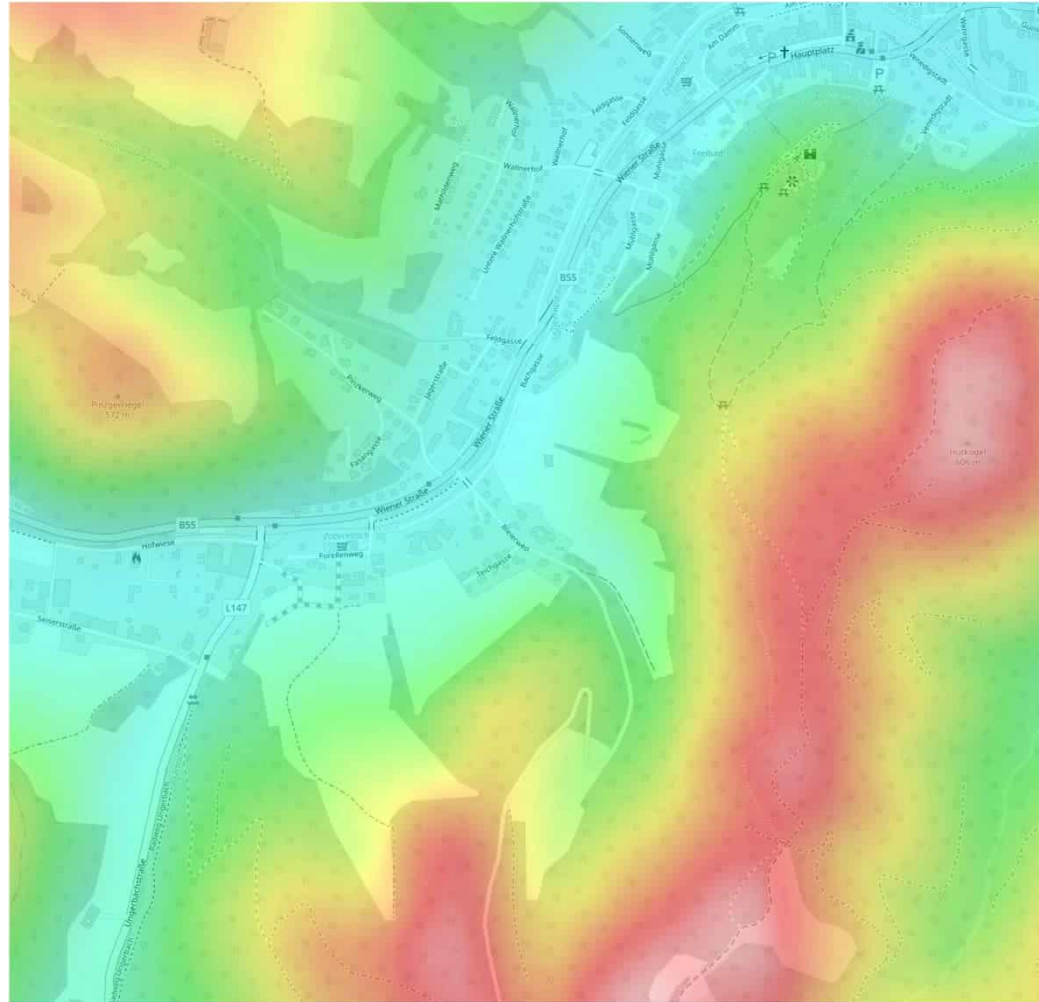


# Kirchschlag, Hausergründe





# Kirchschlag, Hausergründe



KLIMAWANDELANPASSUNGSREGION  
BUCKLIGE WELT-WECHSELLAND



Kleintrückhaltebecken



# Kirchschlag, Hausergründe



**KLIMAWANDELANPASSUNGSREGION  
BUCKLIGE WELT-WECHSELLAND**



 **BUCKLIGE WELT  
WECHSELLAND**

**Kleinrückhaltebecken**



# Kirchschlag, Hausergründe



# Kirchschlag, Hausergründe





# Lichtenegg, Kühbach



**KLIMAWANDELANPASSUNGSREGION  
BUCKLIGE WELT-WECHSELLAND**



**BUCKLIGE WELT  
WECHSELLAND**

**Kleinrückhaltebecken**

# Bereits umgesetzt

- 2022: 3 Projekte: Aspang (Bahnübergang), Krumbach (Ransgraben), Lichtenegg (Kühbach)
- 2023: 2 Projekte: Hochneukirchen (Schwarzer Graben), Kirchschlag (Hausergründe)
- 2024: 4 Projekte: Hollenthon (Gleichenbach); Bromberg, Lichtenegg (Thal), Raach,
- 2025: 6 Projekte genehmigt: Hochneukirchen (Schwarzer Graben II), Pitten, Lanzenkirchen, Seebenstein, Kirchschlag (Stang), Krumbach (Zöbersdorf)
- Geplant für 2026: 5 Projekte: Katzelsdorf, Kirchberg am Wechsel, Warth, Mönichkirchen, Zöbern



# Kosten

- Herstellungskosten: zwischen € 12.000 und € 18.000 pro Projekt
- Förderung KLAR Invest: 75%
- Eigenmittel durch Gemeinde: 25% € 3.000 bis € 4.500
- Kosten für Projektmanagement, Planung, Fördereinreichung wird durch KLAR getragen
- Kostenfaktor 1:10 z.B. in Hochneukirchen



**BUCKLIGE WELT  
WECHSELLAND**

In Vielfalt verbunden

# Vielen Dank für Ihre Aufmerksamkeit!

**KLAR! Bucklige Welt – Wechselland**

**Mag.(FH) Rainer Leitner**

**Hauptstraße 22**

**2813 Lichtenegg**

**+43 2643 94 111 80**

**[region@buwela.at](mailto:region@buwela.at)**

**[www.buwela.at/klar](http://www.buwela.at/klar)**

